

# KULTURHUSET OMEGA

- Bibliotek, biograf og café

Konkurrence

2006



## Et nyt fixpunkt og mødested for byen. Et godt tilskud til bymidtens identitet.

Det nye kulturhus vil tilsammen rumme tre bymæssige 'grundstoffer', nemlig bolig, erhverv og kultur. Disse tre elementer er Alfa og Omega! - for enhver by, og navnet er derfor meget rammende for netop dette hus.

Kombinationen af de offentlige funktioner, private erhverv og boliger vil resultere i et sted med et varieret liv dagen igennem; et sted i bymidten, som vil blive et væsentligt aktiv for et mangfoldigt og pulserende byliv i fremtiden, en potentiel 'kultur-dynamo'. For at leve op til denne ambition fremtræder huset med et markant og viljestærkt arkitektonisk udtryk, som signalerer dynamik og vilje til udvikling.

Husets arkitektur er i udgangspunktet inspireret af de flotte, gamle nabobygningers afklarede voluminer med vekslende fremskudte og tilbagetrukne facader. Den nye bygning, Omega, lægger sig med en behersket, nutidig udfoldelse af samme temaer og i en tilsvarende skala. Penthouse-lejlighedernes facader er trukket tilbage, så voluminet fra gaden fremtræder samstemmende med de gamle bygninger. Mod nord betoner de vertikale liner en tydelig tredeling i lighed med den bevaringsværdige nabobygning. Facaderne foreslås beklædt med egetræs-spån, som har en rustik materialitet, der korresponderer meget fint med det gamle murværk.

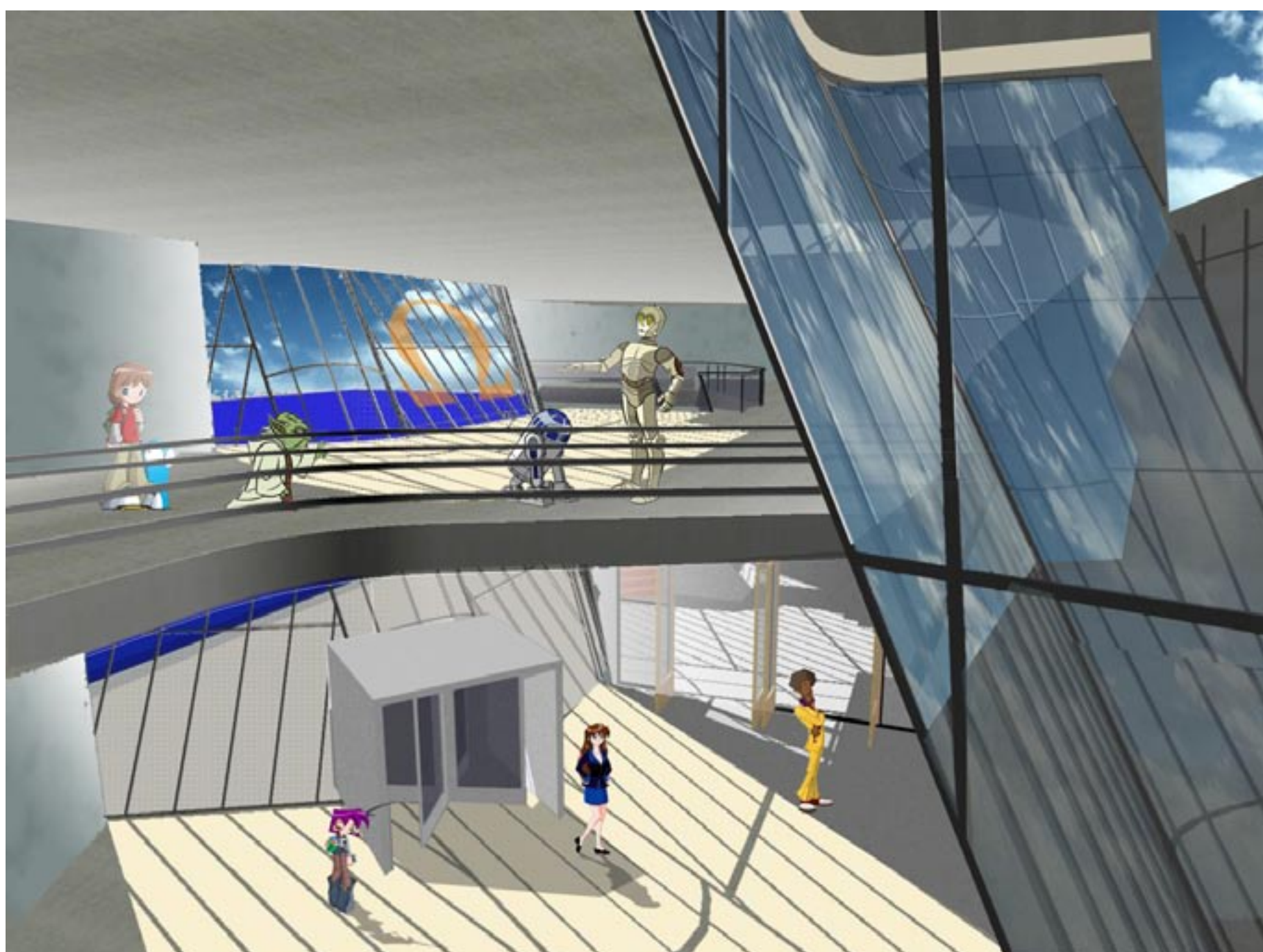
Yderligere i respekt for de gamle bygninger er etagerne over indgangsniveau trukket 5 meter væk. Herved opleves en afklaret skelnen mellem nyt og gammelt, og den nye bygning dominerer ikke de gamle.

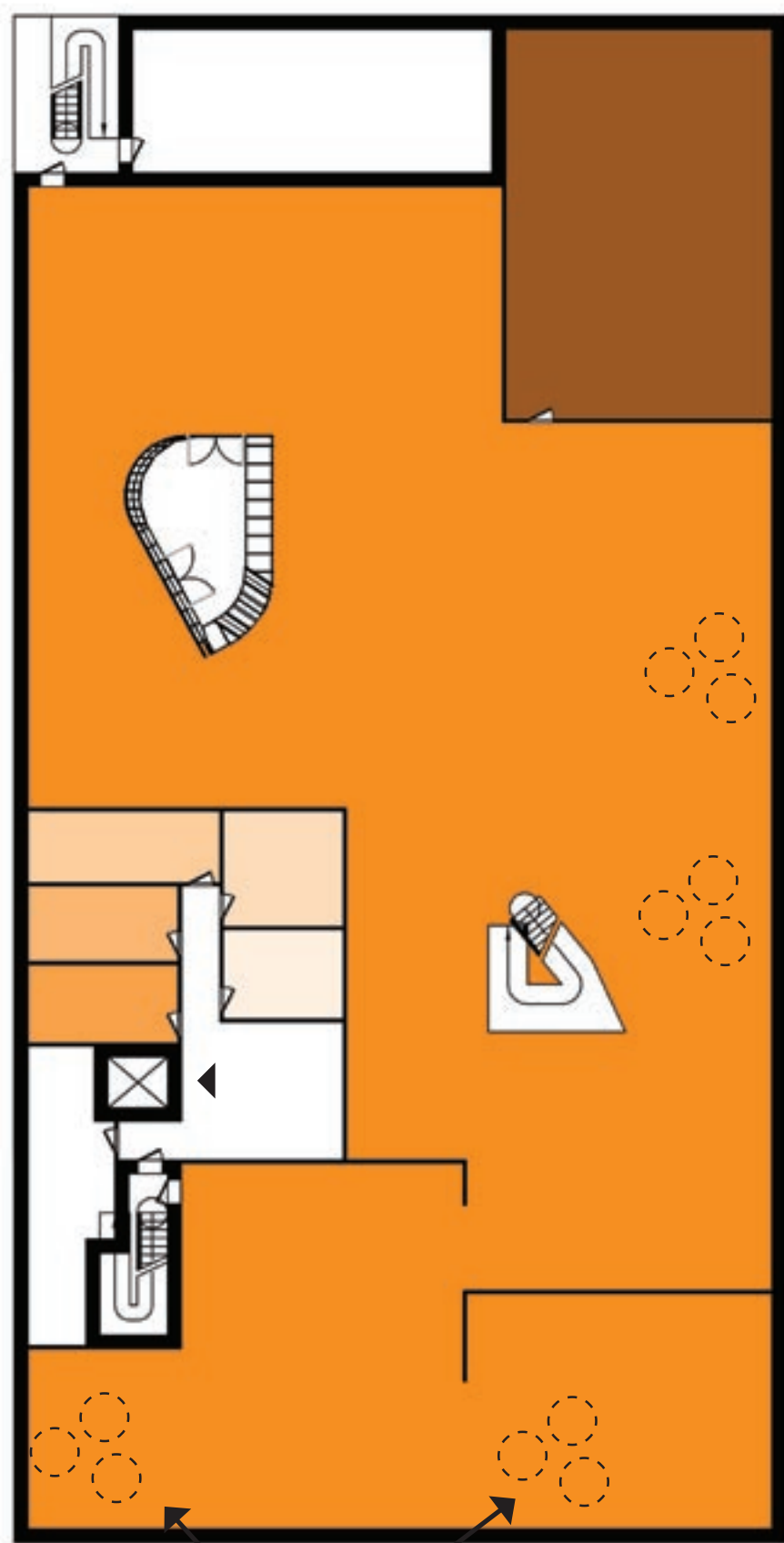
2 udsparringer i den store bygning skræner mod syd og lader solens lys trænge helt ned i husets inderste. I hovedindgangens facade skaber denne åbning en særdeles ekspressiv dynamik som blikfang og som en markant gestus til husets besøgende. Den anden udsparring, med lysgård til kælderetagen, bidrager til rummene omkring den med lys og giver desuden en visuel kontakt op gennem huset og en fornemmelse af de aktiviteter, der foregår.

Flow - Al offentlig adgang foregår gennem hovedindgangen, direkte fra parkeringspladsen og ind i en overskuelig, rummelig og højloftet foyer, som danner et dynamisk fordelingsrum med direkte adgang til de forskellige funktioner.

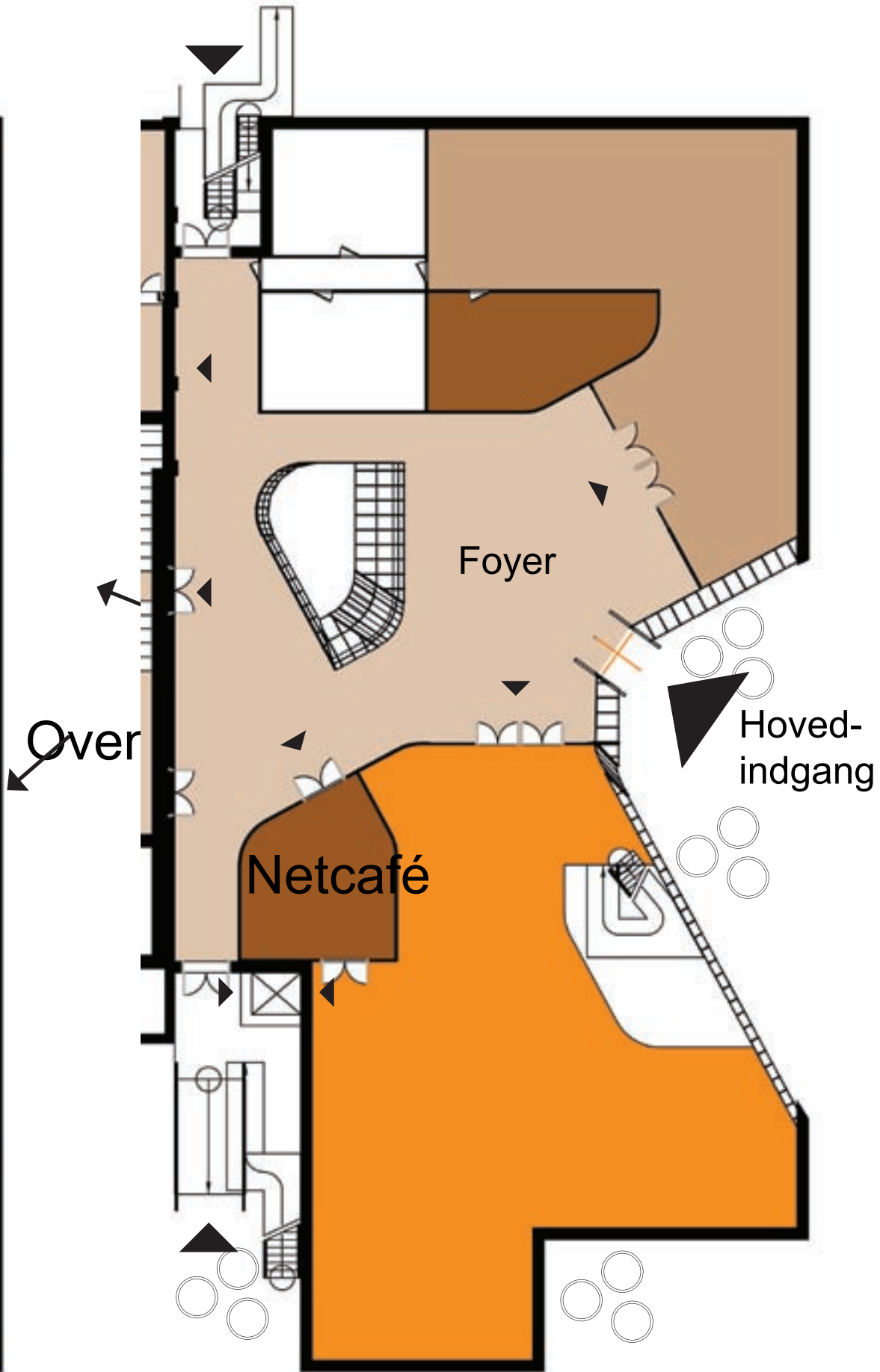
Privat adgang via egen trappe eller elevator.

Forslaget omfatter idéen om en gangbro over banen, direkte til bymidtens funktionelt, visuelt og ikke mindst psykologisk. Idéen er ikke en forudsætning for husets funktionalitet.

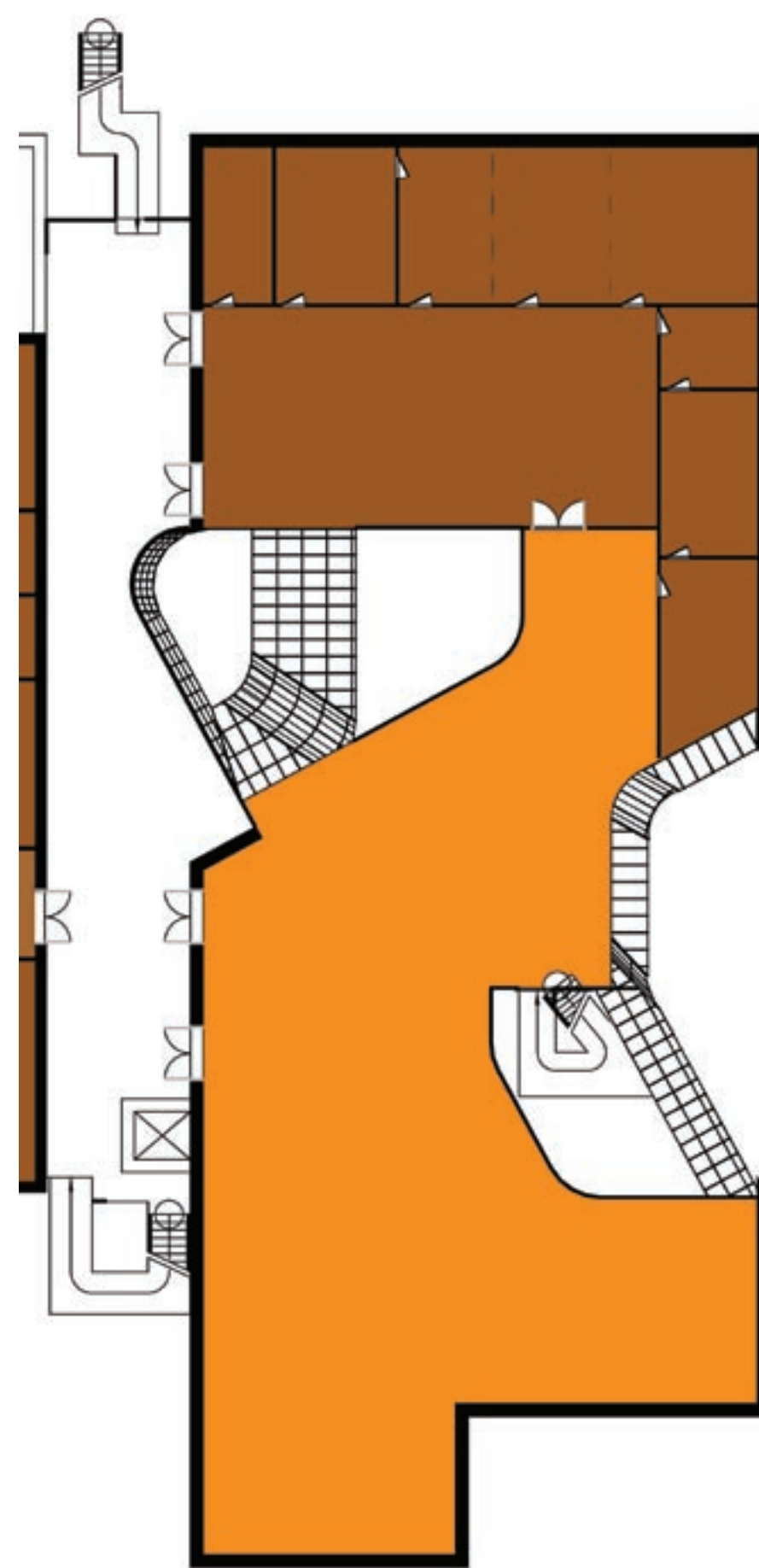




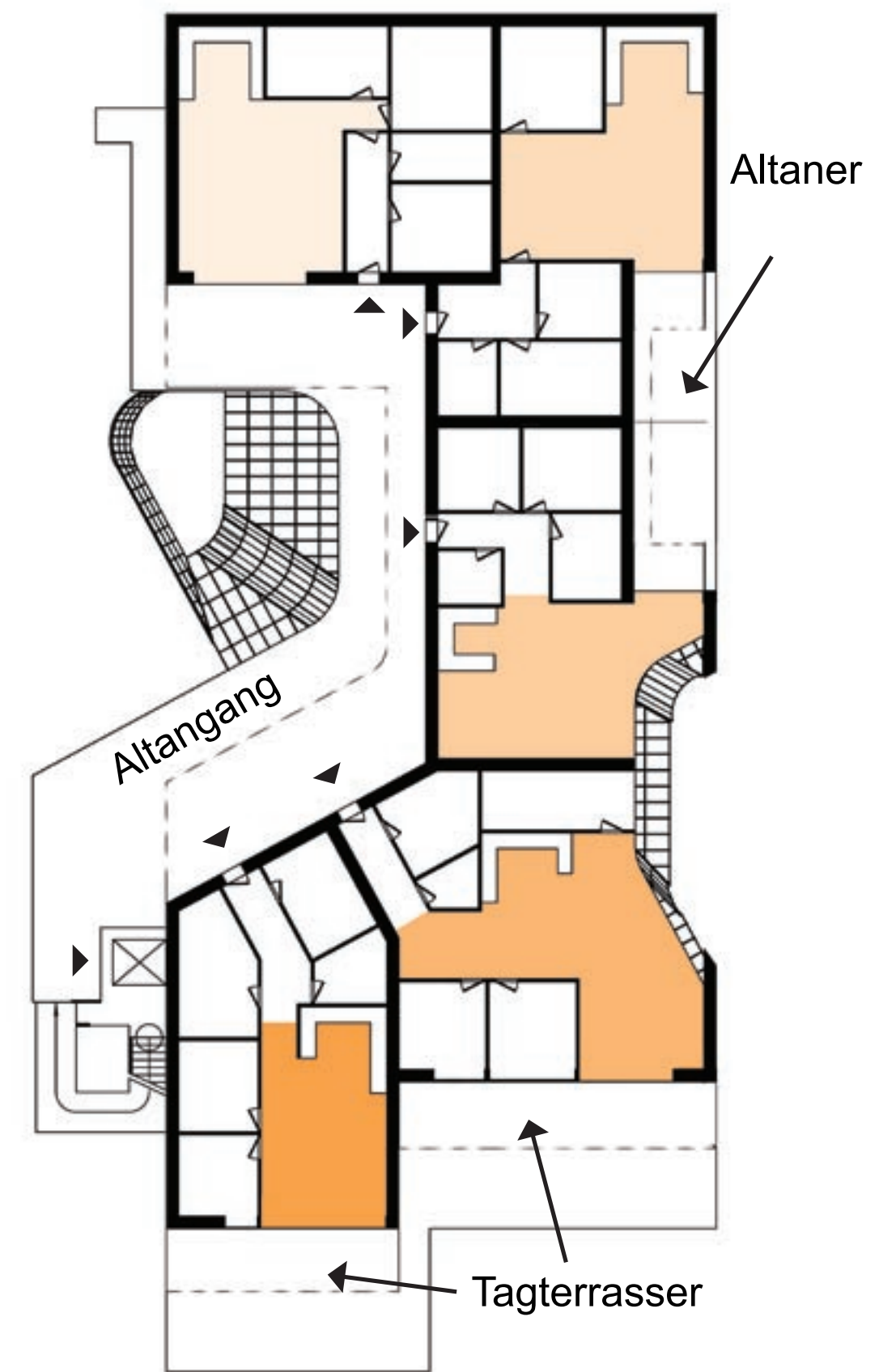
Plan -1



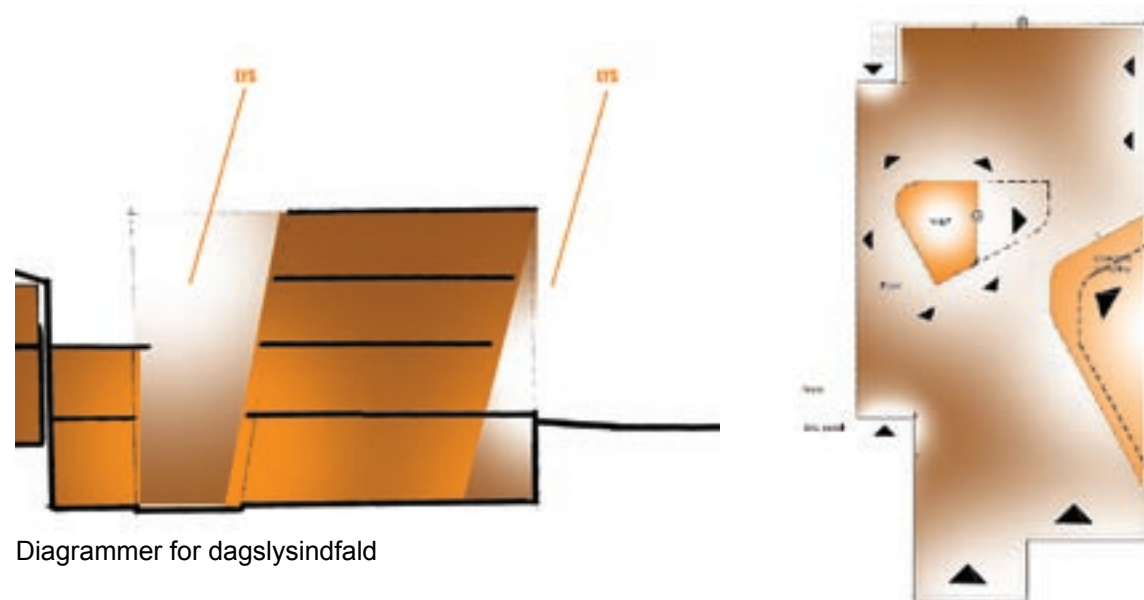
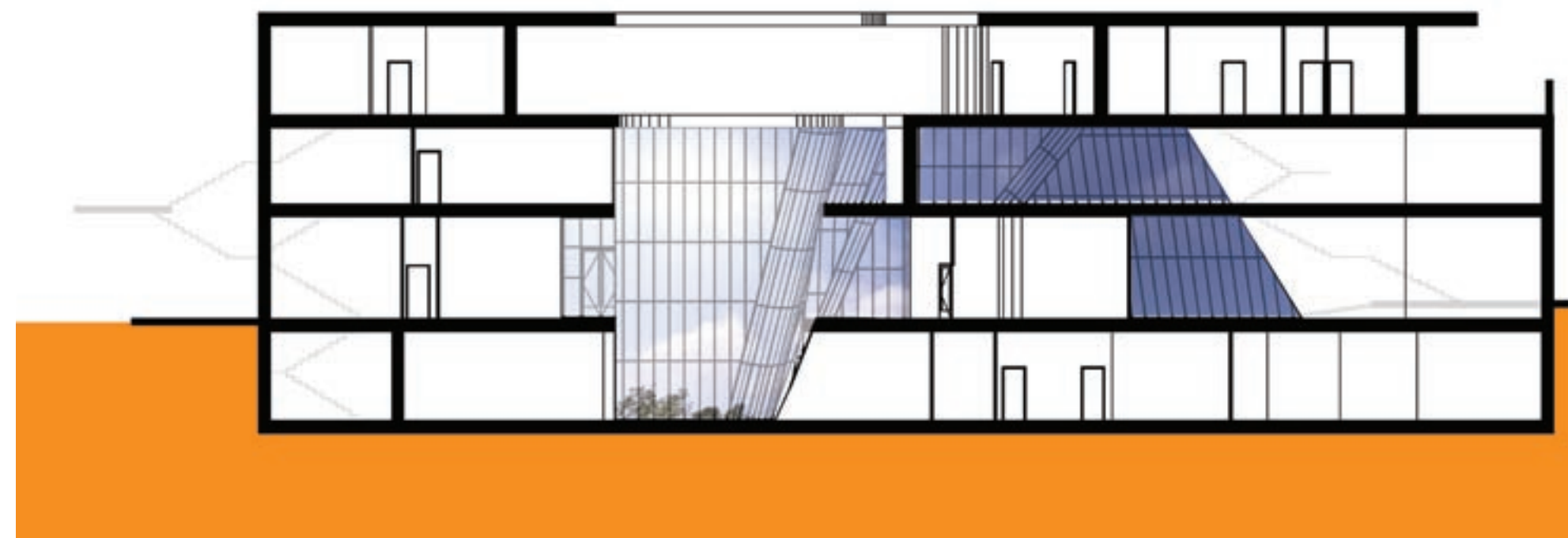
Plan 0  
Indgangsniveau



Plan +1  
Bibliotek



Plan +2  
Penthouse-lejligheder



Diagrammer for dagslysendfald

