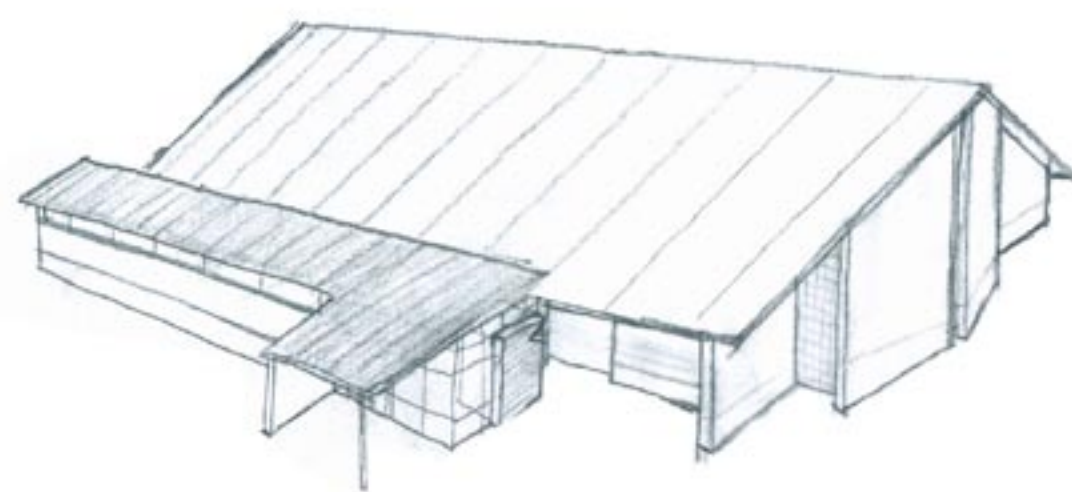
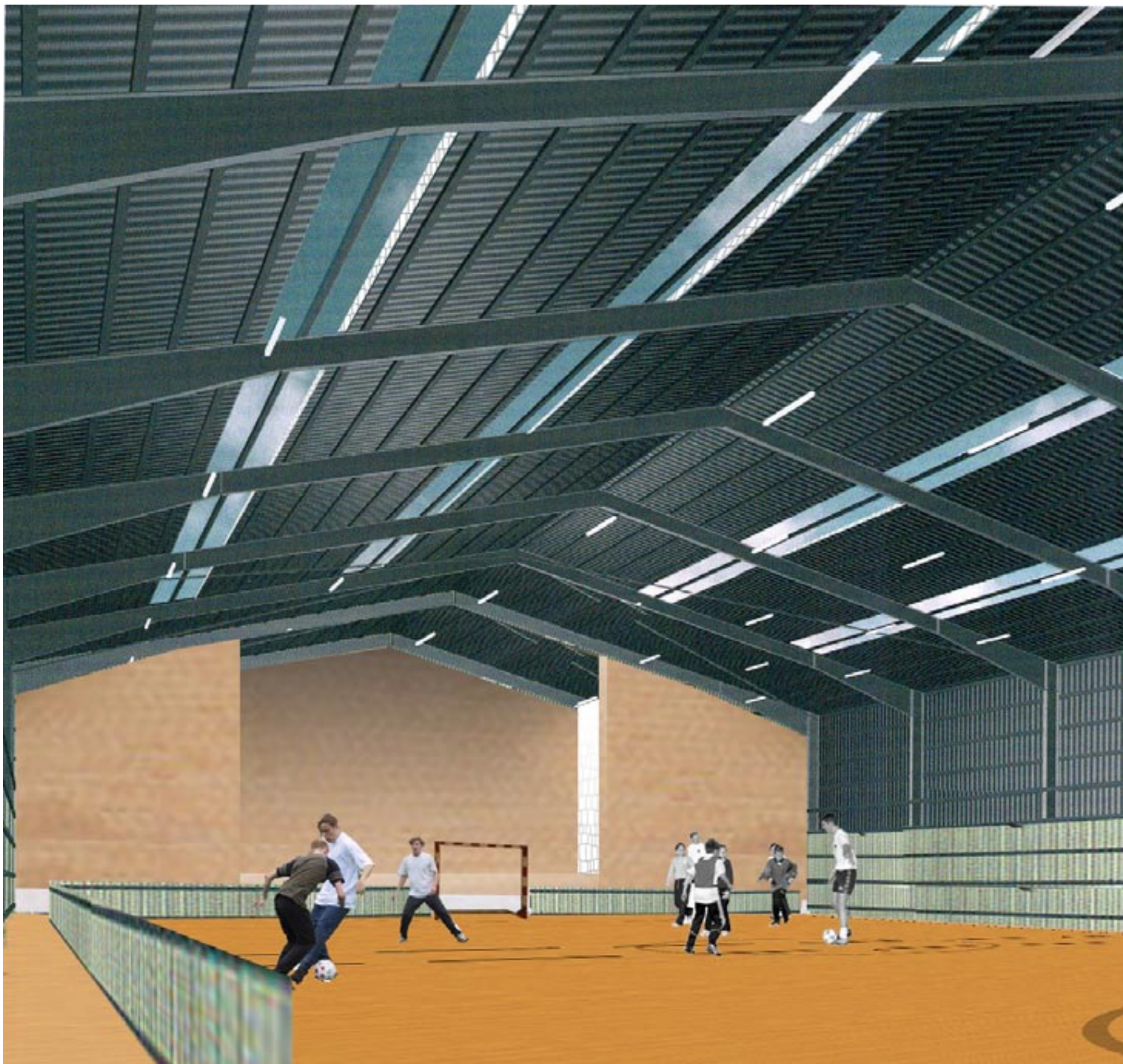


LUKASSKOLEN I VEJLE

Ny Hal og undervisningsfaciliteter

2005



Forslag til ny Hal ved Lukasskolen Vejle

Den nye hal opføres på det grønne areal syd for de nuværende bygninger og orientere sig ligesom disse med gavlene øst vest. Desuden tilstræbes harmoni med de nuværende bygninger, ved at benytte samme facadematerialer og farver.

Der skabes et imødekomende indgangsparti i glas, med bagvedliggende foyer område mod skolen og vejen, som positivt vil påvirke måden som skolen bliver mødt på især, når man ankommer fra nord via Grundet Bygade. Her vil man se den nye bygning ret foran sig og ved åbne arrangementer om aftenen vil lyset fra foyeren indikere de aktiviteter, som foregår.

Der anlægges 2 undervisningslokaler i forbindelse med hallen, som også med fordel vil kunne tilbydes til udlejning sammen med hallen.

Gulvet i halen vil ligge lidt lavere end vejen, og der er mulighed for at etablere niveaufri adgang til scenen via scenedepotet.

Der tilstræbes gedigne vedligeholdelsesfri materialer og detaljeløsninger, som tåler slid. Halen opføres med stålspær og dagslysindfald i form af ovenlysvinduer.

AREAL
HAL M. SCENE1159,4 M2
TILSTØDENDE LOKALER OG
FACILITETER353,4 M2

IALT.....CA. 1513 M

