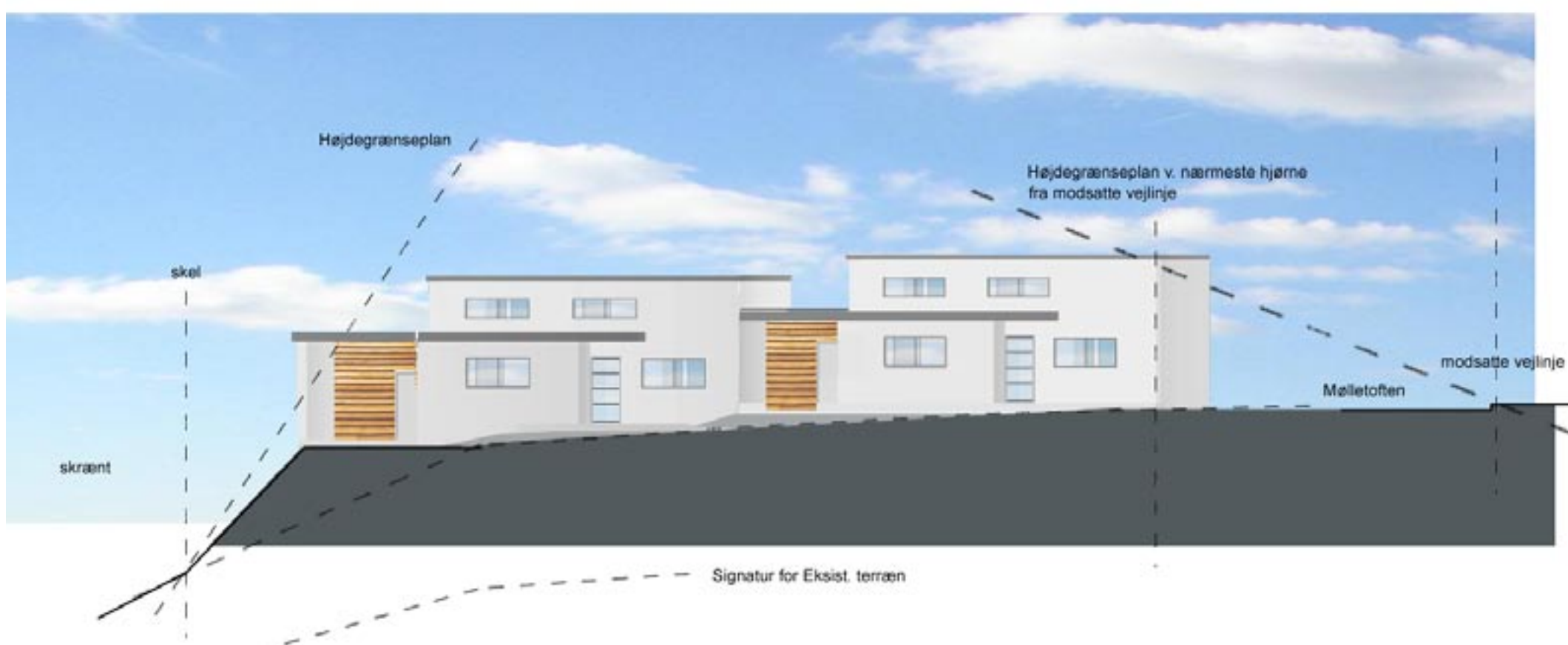


MØLLETOFTEN I GÅRSLEV

- 12 attraktive andelsboliger

2005



Opførelsen af dette projekt afsluttes i 2007.

Landskab og udsigt

Bebyggelsen er tilpasset optimalt til landskabet, så alle boligerne får den bedst mulige placering i forhold til lys og udsigt.

Privathed og fællesskab

Det er et smukt og funktionelt byggeri, hvor man både har mulighed for privathed og fællesskab og kan bruge tiden på det i stedet for på vedligeholdelse.





Facade mod Have

Type 102

Type 122