

Med det viste forslag til en bebyggelsesplan og fire boligtyper ønsker vi at bidrage til etableringen af et boligområde af høj boligmæssig og arkitektonisk kvalitet for et bredt spektrum af mennesker og familier.

Høj tæthed

Den viste rækkehus-bebyggelse udnytter parcel-len maksimalt til boligformål og muliggør derved - for det første: en bymæssig tæthed, som stimulerer et rigt socialt liv mellem beboerne - og for det andet: en pris, som er overkommelig for almindelige unge familier, der ønsker at etablere sig i ejerbolig.

Forslaget er udarbejdet af :



Ejendomsudvikling Danmark,



Arkitektfirmaet Mortensen og



landskabsarkitekt Paul le Fevre Jacobsen.

By og land

Med sin tæthed og sin åbne, regulære struktur med rum, der orienterer sig ud i landskabet, forener bebyggelsen en urban karakter med umiddelbar adgang til naturen og landskabet. Rumforløbet er stringent og rationelt og dog varieret og indbydende, i kraft af de små forskydninger i facadelinien, de forskellige facadehøjder og naturligvis beboernes individuelle præg.

Udearealer

Den landskabelige bearbejdning supplerer bebyggelsen med en mængde fælles, grønne rum, som dels lægger op til udendørs aktiviteter, dels skaber forbindelse til det omgivende landskab og gør naturen og årstidernes skiften nærværende i den enkelte bolig.

Parkeringspladserne er indrammet af lave, beplantede volde, og den primære forbindelses-sti krydser de fælles udendørs aktivitetsrum og synliggør de forskellige aktiviteter for de forbipasserende.

Fra stien er der kig gennem bebyggelsen ud i det åbne landskab.

Bebyggelsens 'gade'-rum mellem rækkehusene har en lav side mod nord og en høj side mod syd, langs hvilken adgangs-stien løber og giver adgang direkte til boligerne syd for, og til boligerne nord for gennem forhaverne.

Hver bolig er i ankomstsiden forsynet med et træbeklædt udhus/cykelskur, som i et-planshusene springer frem fra facaden og forstærker de små forskydninger, der danner små nicher og gode opholdsmuligheder. I kraft af det svage terrænfald mod øst trapper husene og deres facader også i højden og medvirker derved til, at boligerne fremtræder enkeltvist og i helheden opleves som varierede og i menneskelig skala.

Boligerne

Boligerne er disponeret effektivt og med gode variationsmuligheder i indretningen af opholds- og spisearealerne. Hver bolig har et åbent facadeparti mod haven mod syd, et-planshusenes høje facade mod syd giver sol og åbenhed til opholdsarealerne, mens to-planshusenes højtsiddende vinduer mod nord giver et godt, naturligt himmellys til værelserne på overetagen.

Med de fire boligtyper i forskellig størrelse muliggør forslaget en bred beboersammensætning, som kan berige livet i hver enkelt bolig. Kombinationen af boliger i et og to plan giver ligeledes forskellige muligheder for forskellige mennesker: familier med små og efterhånden store børn, modne mennesker uden hjemmeboende børn såvel som ældre.

Fordelingen af boligtyper fremgår med store bogstaver af den store situationsplan.

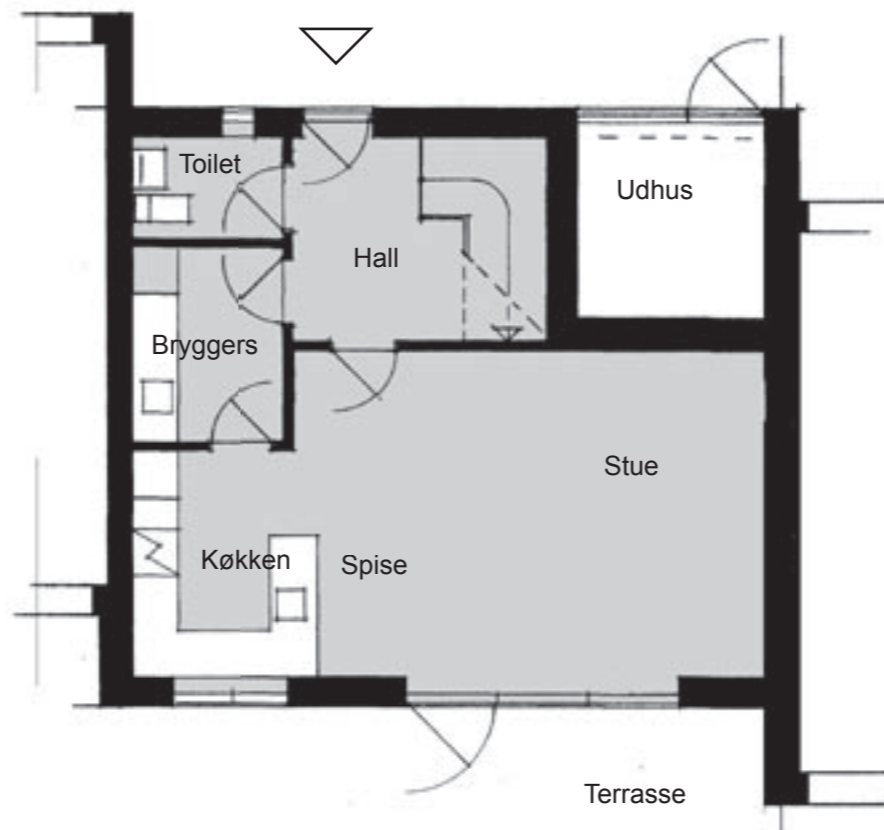
Som vist på planen kan et centralt beliggende fælleshus tilføjes og evt. sammenbygges eller udvides i en senere etape.

Materialer

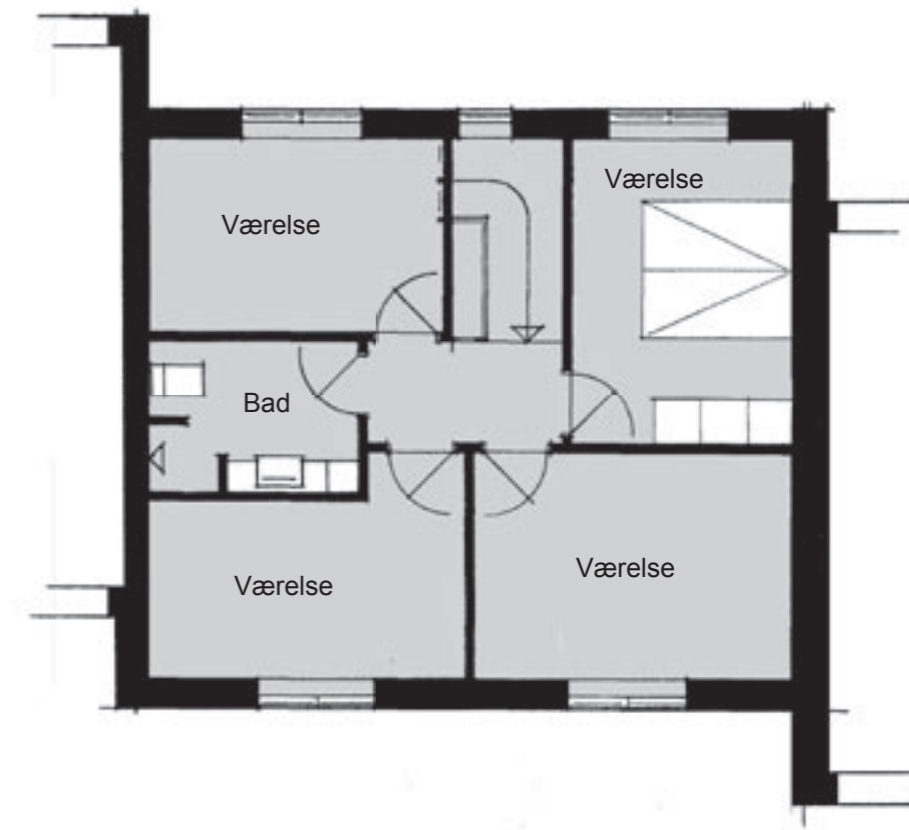
Facaden tænkes udført i blank mur i en mørk, gråbrun tegl. Udhuse beklædes med brædder på klink i en oliebehandlet, vejrbestandig træsort som fx cedertræ. Herved opnås en god, harmonisk variation af hver enkelt facade og facade-rækkerne som helhed. Tagene beklædes med tagpap med listetækning.

Boligtype A

2 plan
131,8 m²
ca. 1:100



Plan - stueetage



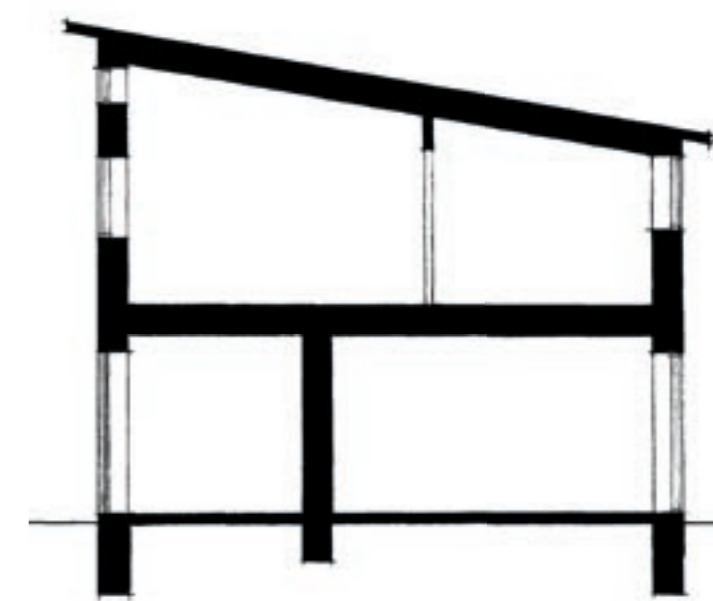
Plan - overetage



Facade mod nord



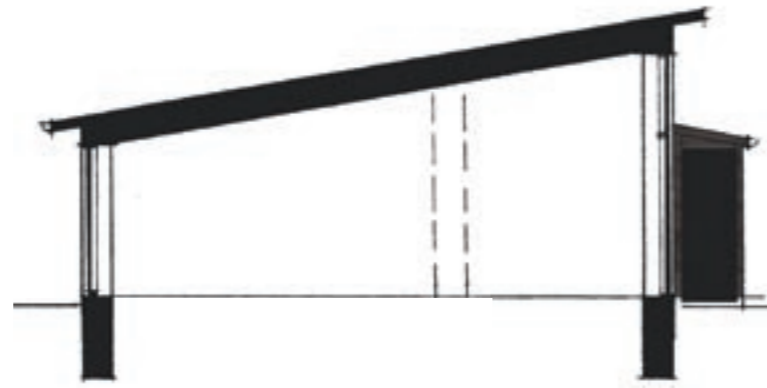
Facade mod syd



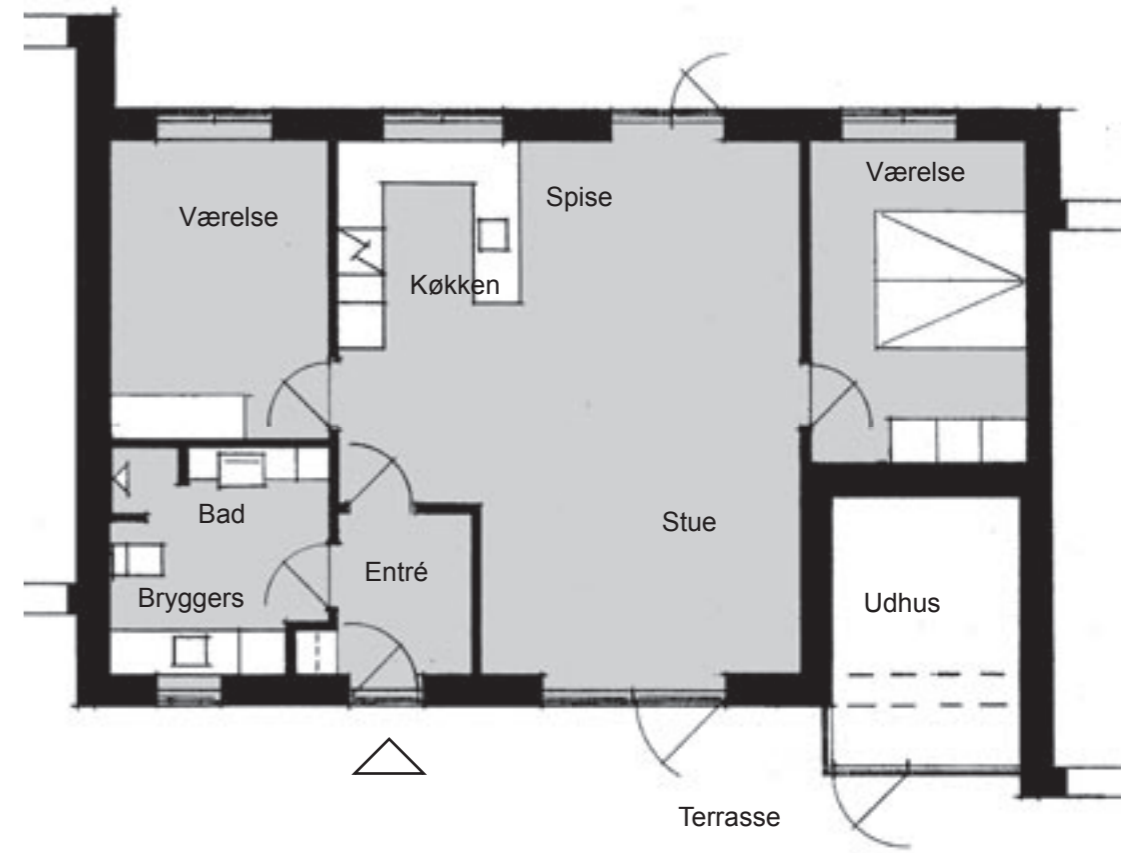
Snit

Boligtype D

1 plan
91.8 m²
ca. 1:100



Snit



Plan



Facade mod nord



Facade mod syd

